



# Reconstructie van De Kanis

Informatiebrief #2 mei 2016



gemeente  
**WOERDEN**

## Woord van de wethouder



Voor u ligt infobrief nummer 2 over de reconstructie van De Kanis. Het was u vast opgevallen dat het al even stil was vanuit de kant van gemeente Woerden. Stille betekent niet altijd dat er niet hard gewerkt wordt. De Kanis is één van onze bijzondere projecten, waar we met nieuwe technieken en aanpakken aan de slag gaan. Innovaties rond bodemdaling die moeten zorgen voor een lange termijn resultaat. Een nieuwe uitdagende aanpak,

ook voor ons als bestuurders. We maken nu keuzes waar vooral de colleges na ons van gaan profiteren. Innovatie vraagt vaak wat extra tijd in de voorbereiding. En de beoogde betonfundering vraagt een extra investering. We hebben een andere wijze van financieren uitgewerkt die deze investering mogelijk moet maken. De definitieve keuze is aan de raad, en dit komt aan bod tijdens de begrotingsbehandeling dit najaar. We houden u op de hoogte!

## Definitief ontwerp bovengrond

Het definitief ontwerp van de bovengrond ligt klaar. Als het proces rond de omleiding van het boerenpad afgerond is (waarover verderop in deze infobrief meer), leggen we het ontwerp en de bijbehorende beslispunten voor aan het college. Daarna komen we nog een keer bij u terug zodat we de puntjes op de i kunnen zetten. Naar verwachting is dit voor de zomervakantie, een uitnodiging hiervoor volgt.

## Kabels en leidingen

Er is al veel gedaan op het gebied van de kabels en leidingen. Dit is meestal het struikelblok tijdens de uitvoering. Door nu in het voortraject al intensief met de partijen te overleggen en af te stemmen hopen we vertraging tijdens de uitvoering te voorkomen. Afspraken over verleggingen en hoe te handelen bij verandering van technisch ontwerp of planning worden nu vooraf vastgelegd. Zo voorkomen we dat we op elkaar moeten wachten.

## Omleiding boerenpad

We zijn nog steeds in gesprek over de – door dorpsbewoners gewenste – omleiding van zwaar (landbouw)verkeer. Deze omleiding heeft een behoorlijke impact op de bedrijfsvoering van de ondernemers. Het land raakt versnipperd en er komt een lang stuk te onderhouden weg bij. Voor de gemeente is het een grote investering die goed onderbouwd moet worden. Goede afspraken zijn daarom belangrijk.

De bewoners van de Leeuwerikstraat hebben bezwaren aangegeven bij de projectleider (met name afstand weg tot achtertuin), met hen komt nog een apart afstemmoment.

## Aanbestedingsproces

Nieuwe technieken en een veranderende markt vragen om een frisse blik op het aanbestedingstraject. Na rijp beraad gaan we voor een bouwteamconstructie. Dit betekent dat een integraal projectteam een selectieprocedure voor een aannemer voorbereidt. Met deze aannemer wordt een bouwteam gevormd. Vervolgens maakt de aannemer het technisch ontwerp, samen met gemeente en RPS (adviserend ingenieursbureau). Mogelijke knelpunten en kansen nemen we vooraf onder de loep, om zo te komen tot een soepel verlopend uitvoeringsproces.

## Globale planning



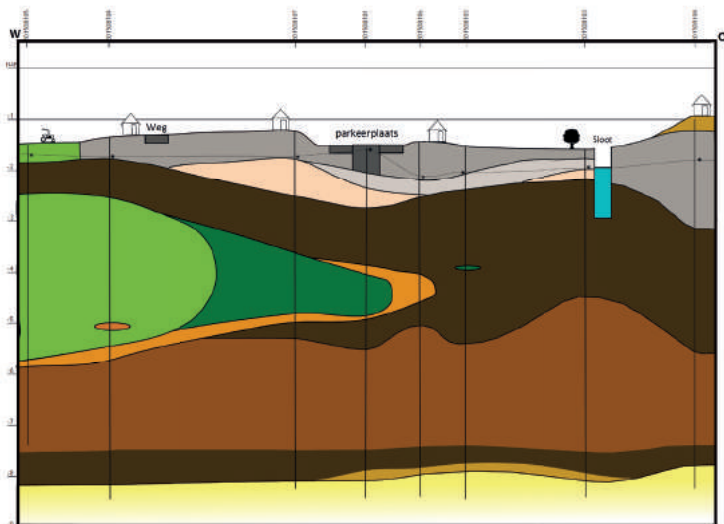
## Nieuwbouw Timpaan

Timpaan heeft nieuwbouwplannen achter de kerk. De inwoners van De Kanis willen graag een centraal parkje ter hoogte van de nieuwbouw. Overeenstemming was nodig over het verwijderen van een gedeelte van het Pastorielaantje ter hoogte van het appartementengebouw van Groenwest. En ook over het openbaar maken van de weg langs de nieuwbouwwoningen. Timpaan en gemeente zijn hier in goed overleg uitgekomen. Het centrale parkje komt er! Bovendien heeft Timpaan nu helderheid heeft over de aansluiting met de openbare ruimte en kunnen zij nu verder met de voorbereidingen van de nieuwbouw.

## Meten is weten

Universiteit Utrecht (i.s.m. kennisinstelling Deltares) was betrokken bij het ontwerpatelier De Kanis. Toen lieten zij dwarsprofielen zien van de diepere bodemlagen onder De Kanis en de naastgelegen polders.

Nu is samen met gemeente Woerden een plan gemaakt voor het langdurig meten van grondwater- en oppervlaktewaterstanden. Zo kunnen we vooraf, tijdens en na de werkzaamheden bijhouden wat de impact is van de ingrepen en bouwen we kennis op over het gedrag van het grondwater en de bodemdaling. Deze kennis is ook waardevol voor andere projecten in Nederland en andere deltagebieden in de wereld. Binnenkort gaan de peilbuizen met automatische meetapparatuur de grond in.



### Contact

Op [woerden.nl](http://woerden.nl) vindt u meer informatie over de aanstaande reconstructie van De Kanis. Vragen of suggesties? Neem dan contact op met projectleider Welmoed Visser via 0348-428635 of [visser.w@woerden.nl](mailto:visser.w@woerden.nl)

### Colofon

Deze informatiebrief is een uitgave van de gemeente Woerden.

Redactie: gemeente Woerden

Beeld: Deltares / Universiteit Utrecht, Vincent Basler, Alex de Kuijper, Liesbeth Dinnissen

Vormgeving: Studio Q

Deze informatiebrief is met veel zorg voor u samengesteld. Sommige informatie is echter aan verandering onderhevig. U kunt geen rechten ontleen aan de informatie in deze infobrief.

## Communiceren over bodemdaling

Madeleen Graafland is studente Geo-Communicatie (Universiteit Utrecht). Zij doet een afstudeeronderzoek naar communicatie over bodemdaling. Zij wil graag weten hoe bewoners het contact met de gemeente ervaren over bodemdaling en welke manier van communiceren effectief is.

Madeleen wil graag met bewoners van De Kanis in gesprek. Wat weten zij van bodemdaling? En op welke manier willen bewoners hierover geïnformeerd worden?



In een vraaggesprek van een uur (periode tot eind mei / begin juni) hoopt zij antwoorden te krijgen op bovenstaande vragen. Wilt u meewerken aan het onderzoek van Madeleen? Neem dan contact op via [madeleen.graafland@gouda.nl](mailto:madeleen.graafland@gouda.nl) Alvast hartelijk dank voor uw medewerking.

## Landelijke leeromgeving

Gemeente Woerden is actief in het Platform Slappe Bodem (PSB). Dit is een samenwerkingsverband van gemeenten die met dezelfde zettingsproblematiek te maken hebben: veel overlast voor inwoners en hoge beheerkosten. Het PSB is mede door de inzet van gemeente Woerden aan het groeien; waterschappen en provincies haken aan. Het Platform Slappe Bodem heeft het afgelopen half jaar samen met andere organisaties een plan opgesteld voor een nationaal kennisprogramma bodemdaling. Dit plan is tijdens het Nationaal Congres 'Veenbodemdaling 'Heel Holland zakt' aan Kamerlid Eric Smaling (SP) aangeboden.

De kern van dit kennisprogramma zijn drie leeromgevingen: 'stedelijk gebied' (Gouda), 'landelijk gebied met kleine kernen' (Woerden) en 'landelijk gebied met (voornamelijk) landbouw' (restveengebieden Zuid Holland). Doel is kennisontwikkeling en kennisuitwisseling over de aanpak van bodemdaling te verbeteren.

De reconstructie van De Kanis neemt een centrale plaats in binnen de leeromgeving van Woerden.



(v.l.n.r. Gedeputeerde Rik Janssen Provincie Zuid Holland, Joost Buntsma, directeur Stowa, kamerlid Eric Smaling, Hilde Niezen, voorzitter Platform Slappe Bodem, wethouder Gemeente Gouda)